



GALERIA AZUR

SUBASTA JULIO 2022

SUBASTA JULIO 2022

ARTE CLÁSICO MODERNO Y CONTEMPORÁNEO

JUEVES 7 AL JUEVES 14 DE JULIO 18HS

Exhibición del Jueves 7 al Jueves 14 de Julio 17hs

Lunes a Viernes 12 a 19hs

Fin de semana 14 a 19hs

Arroyo 981

mensajes@galeriaazur.com

4326 5242

1

LÓPEZ MARCOS
Gardel apareció en el PICNIC (1997)

Fotografía
14 x 22 cm
Firmada, titulada y fechada en la
parte inferior.

BASE: U\$S 800.-



2

SOTO JESÚS RAFAEL
Small sculpture

Escultura en cartón y acrílico
serigrafiado
18 x 11,5 cm
Firmada y numerada 179/280 al
dorso

BASE: U\$S 1.000.-



BENEDIT LUIS FERNANDO
"Serie de la guerra" según
Tomás 2 (1978)

Técnica mixta sobre papel
 56 x 76 cm

Firmada, titulada y fechada en la
 parte inferior; etiqueta al dorso de
 Ruth Benzacar

BASE: U\$S 4.000.-

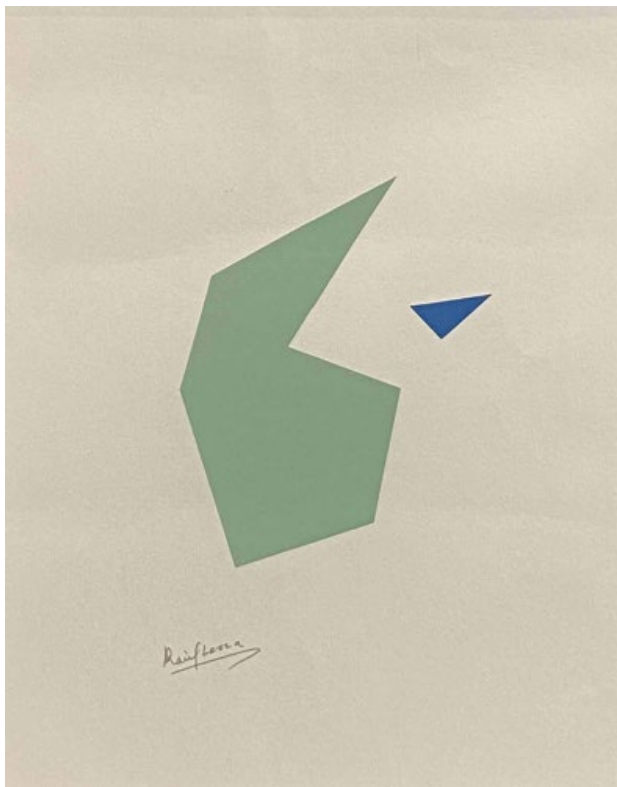


4

LOZZA RAÚL
S/T

Témpera sobre papel
44 x 34 cm
Firmada en la parte inferior

BASE: U\$S 1.900.-



5

BERNI ANTONIO
El amigo espiritual de Ramona
(1963)

Xilocollage
78 x 56
Firmada y fechada en la parte
inferior; numerada 2/10

BASE: U\$S 5.000.-



KOSICE GYULA
Royi

Bronce
29 x 11 x 8 cm
Firmada y numerada 6/10

BASE: U\$S 2.400.-

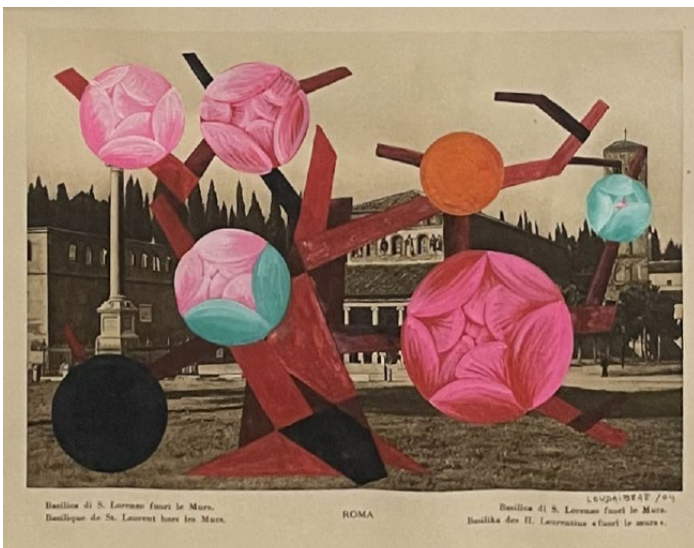


7

LONDAIBERE ALFREDO
S/T (2004)

Témpera sobre lámina
fotolitográfica
17 x 22 cm
Firmada y fechada en la parte
inferior.

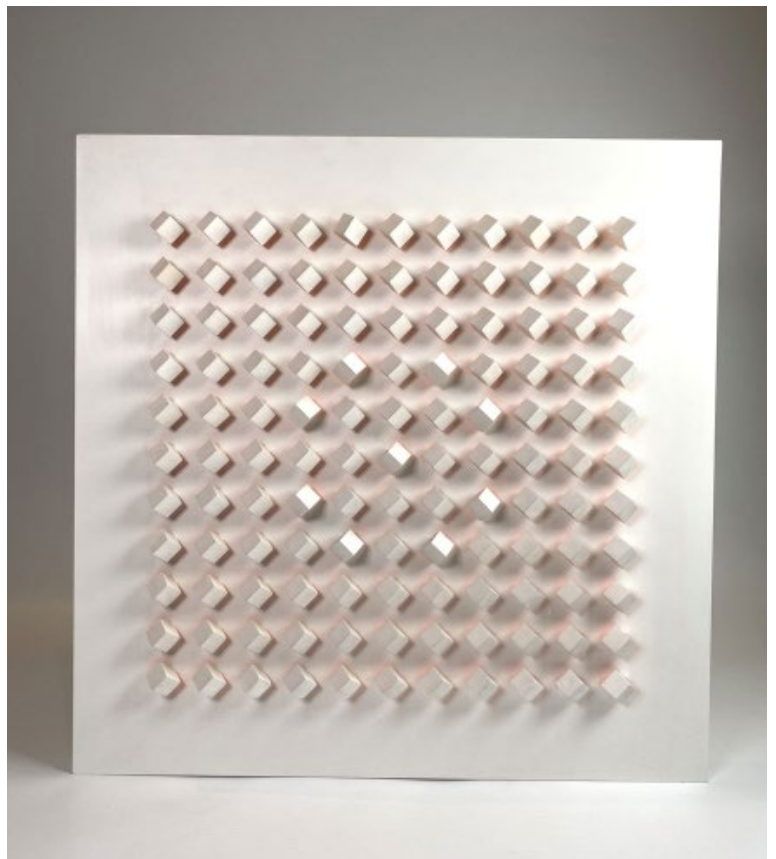
BASE: U\$S 800.-



TOMASELLO LUIS
Atmosphere chromoplastique
N° 233 (1970)

Técnica mixta sobre madera
50 x 50 x 6 cm
Firmada, titulada y fechada al
dorso. Multiple N°48/100

BASE: U\$S 9.500.-



9

SCHIAVI CRISTINA
Llorón (2006)

Témpera sobre papel
70 x 99 c/u
Díptico.
Firmada y fechada en la parte
inferior

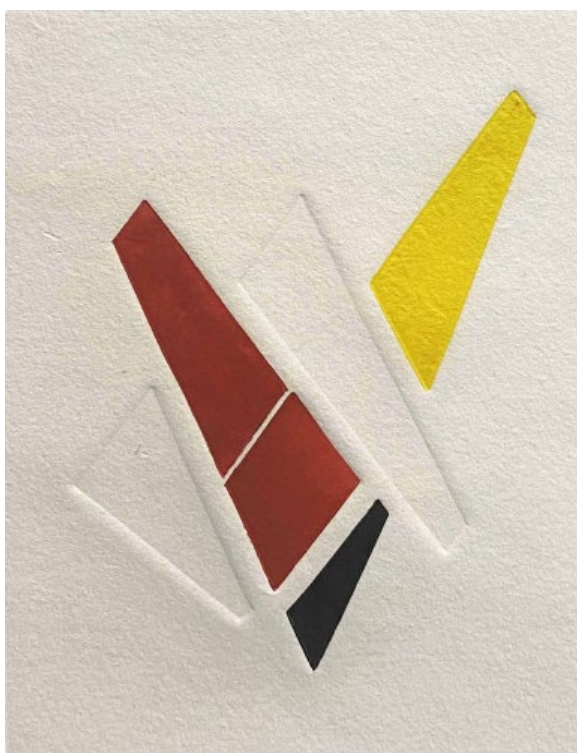
BASE: U\$S 1.200.-



10

MELÉ JUAN
S/T (2004)

Gofrado
20 x 15 cm
Firmada y fechada en la parte
inferior; numerada 8/15



BASE: U\$S 1.000.-

LE PARC JULIO
Continuel Lumière á cylindres

Escultura con cuatro luces giratorias dentro de espejos
63 x 50 x 16 cm
Firmada, titulada y numerada al dorso, 24/100

BASE: U\$S 9.000



12

IOMMI ENIO
S/T (1970)

Aluminio y mármol
40 x 10 x 8 cm
Firmada y fechada en la parte
inferior

BASE: U\$S 2.000.-



13

CARBALLO AÍDA
**Deteneos, entráis en la morada
del caballero (1963)**

Aguafuerte
53 x 33 cm
Firmada, titulada y fechada en la
parte inferior, numerada 5/20

BASE: U\$S 350.-



14

WELLS LUIS
Los unos y los otros (1987)

Acrílico sobre tela
120 x 120 cm
Firmada y fechada en la parte inferior.
Firmada, titulada y fechada al dorso

BASE: U\$S 2.000.-



15

GAMARRA JORGE
S/T

Acrílico
60 x 19 cm
Firmada en la parte inferior

BASE: U\$S 800.-



CARPANI RICARDO
Hacerse el oso (1990)

Grafito sobre papel
 35 x 50 cm
 Firmada y fechada en la parte inferior

BASE: U\$S 1.100.-

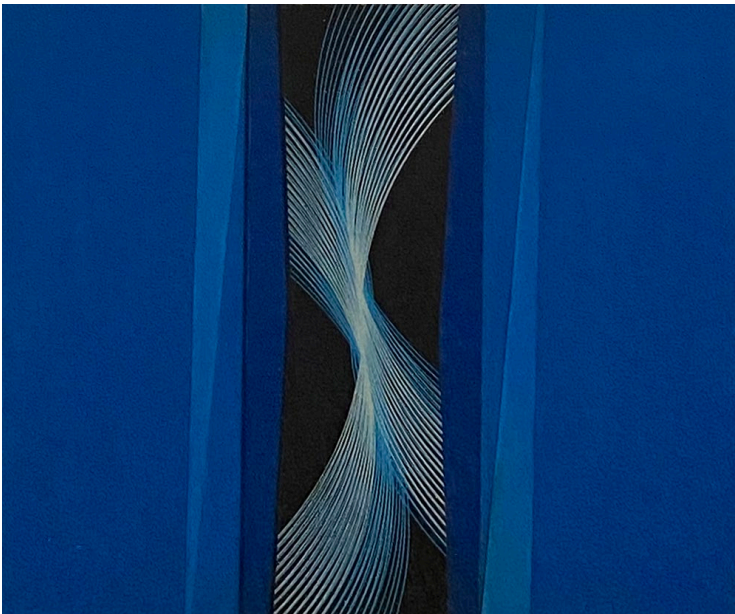


17

MAC ENTYRE EDUARDO
S/T

Acrílico sobre tabla
 18 x 18 cm
 Sin firmar

BASE: U\$S 1.200.-



NOÉ LUIS FELIPE
La memoria

Óleo sobre tela
90 x 125
Firmada en la parte inferior

BASE: U\$S 4.500.-



COHEN CYNTHIA
S/T (2002)

Óleo sobre tela
150 x 150 cm
Firmada y fechada al dorso

BASE: U\$S 1.000.-



ASIS ANTONIO
Boule blanc sur cercles de
couleurs

Técnica mixta sobre madera
45 x 45 x 12 cm
Firmada al dorso.
Monotipo N°6

BASE: U\$S 2.900.-



22

VILLALBA VIRGILIO
S/T (1956)

Serigrafía

1: 21 x 14 cm

2: 16 x 21 cm

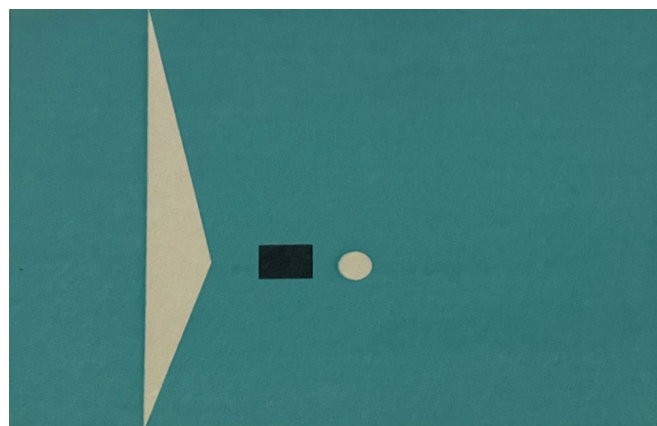
Firmadas y fechadas en la parte inferior.

Numeradas 22/100.

Reproducida en "Jóvenes y modernos de los años 50"

MAMBA, pág. 35

BASE: U\$S 600.-



23

SOLDI RAÚL
Perfil

Pastel sobre papel

51 x 36 cm

Firmada en la parte inferior

BASE: U\$S 900.-



24

MACCIÓ ROMULO
S/T

Témpera sobre papel
30 x 30 cm
Firmada en la parte inferior.

BASE: U\$S 1.500.-



25

GIROLA CLAUDIO
S/T

Bronce
30 x 18,5 x 6 cm
Sin firmar

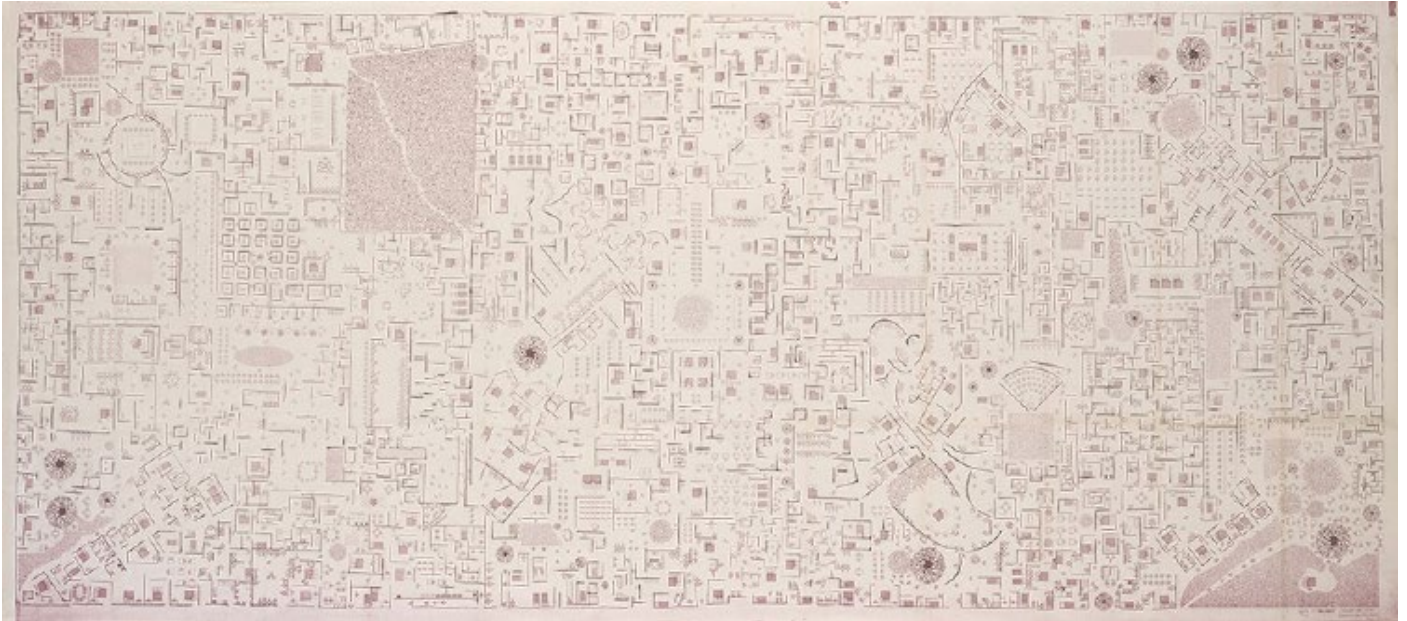
BASE: U\$S 20.000.-



FERRARI LEÓN
Bairro (2004)

Heliografía
 1,07 x 2,45 cm
 Firmada, titulada y fechada en la
 parte inferior.
 Edición al infinito

BASE: U\$S 2.500.-



27

GORRIARENA CARLOS
Trópico sur (2005)

Acrílico sobre tela
 150 x 90 cm
 Firmada y fechada en la parte
 inferior.

Expuesta en "Carlos Gorriarena,"
 Chateau Carreras, Centro de Arte
 Contemporáneo de Córdoba
 (Agencia Córdoba Cultura) 2020/2021.

Reproducida en Catálogo
 Chateau Carreras, Pág 9, y en
 Carlos Gorriarena, Catálogo de
 Obras 1970/2006, Págs 184/185

BASE: U\$S 12.000.-



28

KOSICE GYULA
Argentina cósmica

Bronce
70 x 47 x 36 cm
Firmada en la parte inferior;
numerada 6/10.
Sello Fundicion Buchhass

BASE: U\$S 4.000.-



29

CARPANI RICARDO
Centauros

Grafito sobre papel
31 x 19 cm
Firmada en la parte inferior

BASE: U\$S 600.-





30

CHALI ELIAN
S/T (2020)

Esmalte y tinta sobre papel
Canson Edition 250 gr. Acid-Free,
rough cut
56 x 76 cm
Sin firmar

BASE: U\$S 400.-



31

BERNI ANTONIO
La pareja y el sueño

Gofrado
87 x 65 cm
Firmada, titulada y numerada
10/25 en la parte inferior; etiqueta
al dorso de Galeria Rubbers

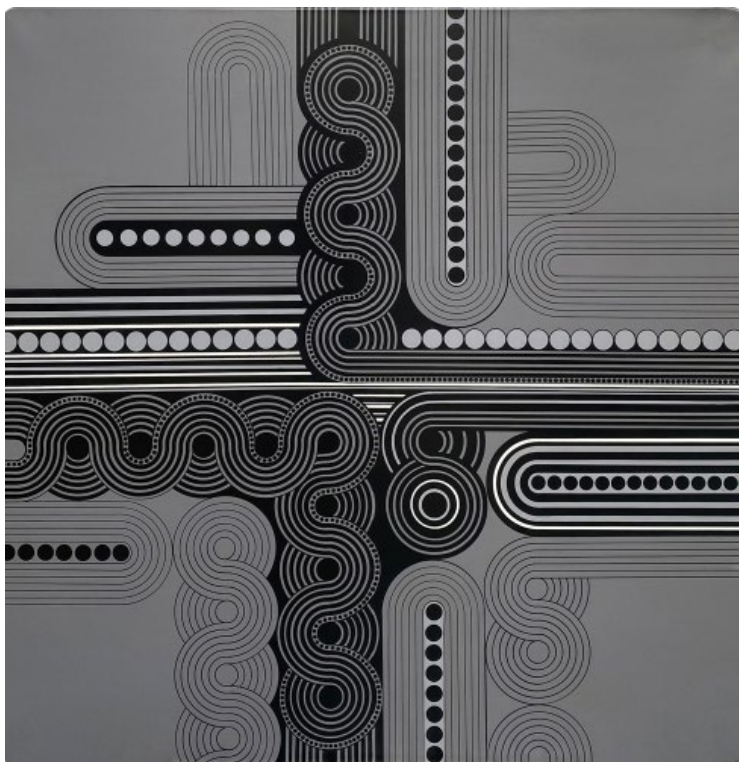
BASE: U\$S 4.200.-

32

FERNÁNDEZ GENOVEVA
Serie "Proximidad" (2020)

Técnica mixta sobre tela
140 x 140 cm
Firmada, titulada y fechada al
dorso

BASE: U\$S 1.000 .-

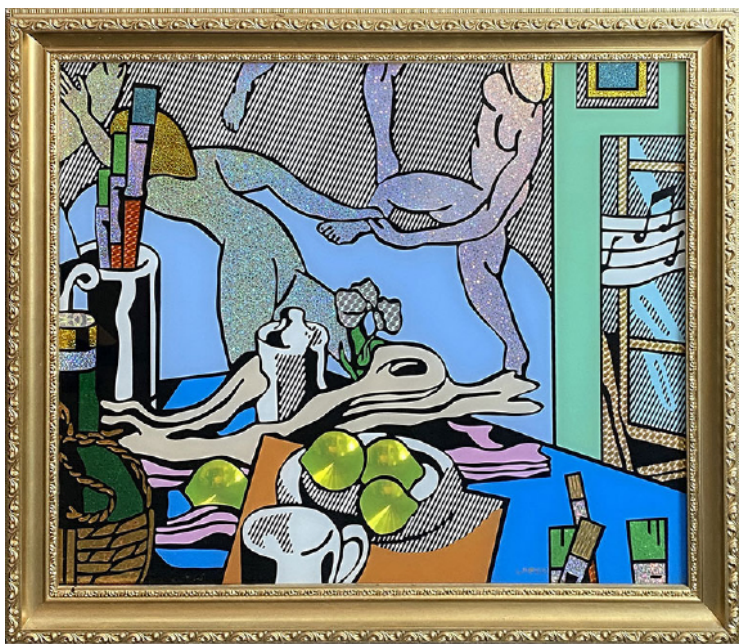


33

LAREN BENITO
El atelier (2014)

Técnica mixta sobre vidrio
50 x 60 cm
Firmada en la parte inferior.
Firmada, titulada y fechada al
dorso.

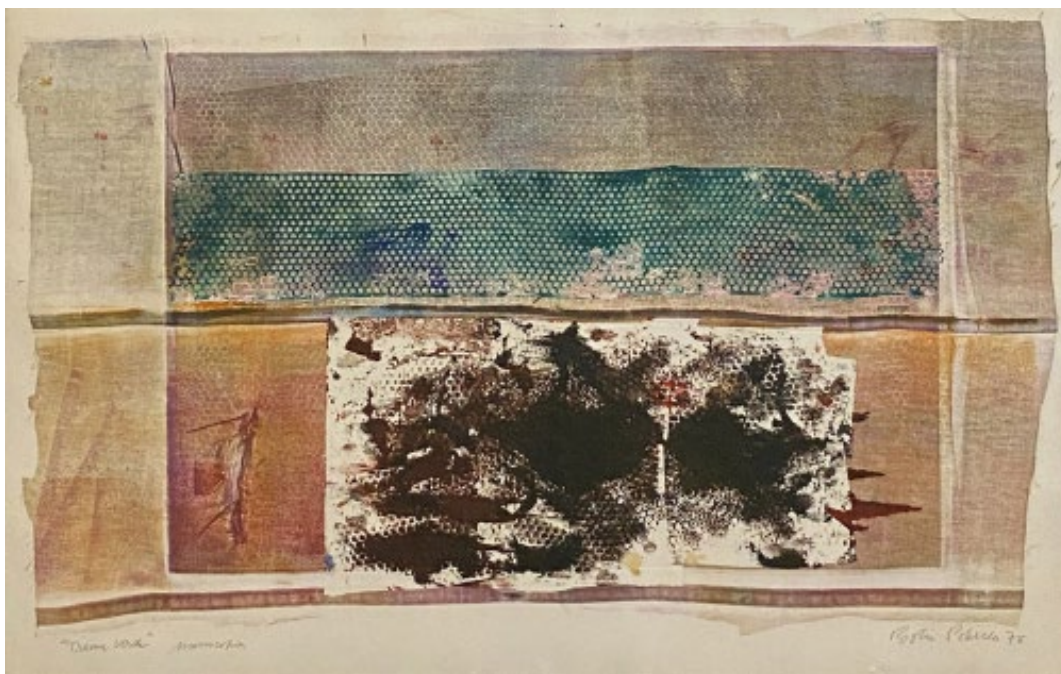
BASE: U\$S 1.000.-



POLESELLO ROGELIO
Trama verde (1976)

Monocopia 39 x 60 cm
 Firmada y fechada en la parte inferior.

BASE: U\$S 1.500.-



CHURBA ALBERTO
Jarra

Vidrio
 29 x 14 x 9 cm

BASE: U\$S 150.-



GOIN FERNANDO
El Plaza

Óleo sobre tela
185 x 142 cm
Firmada y titulada al dorso

BASE: U\$S 1.800.-



PIERRI DUILIO
S/T

Acrílico sobre tabla
40 x 30 cm c/u
Firmadas en la parte inferior
(Sin marco)

BASE: U\$S 500.-



38

SOLDI RAÚL
Figura femenina (1974)

Técnica mixta sobre papel
49 x 34 cm
Firmada y fechada en la parte inferior

BASE: U\$S 1.000.-



39

SCHVARTZ MARCIA
S/T

Óleo sobre papel
45 x 28 cm
Firmada en la parte inferior

BASE: U\$S 1.000.-



40

SÁNCHEZ JUAN MANUEL
S/T (1966)

Óleo sobre tela
60 x 80 cm
Firmada y fechada en la parte inferior.

BASE: U\$S 1.500.-



41

VELAR LOBO
Como esas lecciones que se aprenden durmiendo (2021)

Acrílico y collage sobre tabla
109 x 90 cm
Firmada, titulada y fechada al dorso

BASE: U\$S 1.800.-



42

PUJÍA ANTONIO
Los músicos (1964)

Bronce
26 x 27 x 15 cm
Firmada en la parte central

BASE: U\$S 1.400.-



43

BATLLE PLANAS
Mujeres

Técnica mixta sobre papel
33 x 24 cm
Firmada en la parte inferior

BASE: U\$S 1.200.-

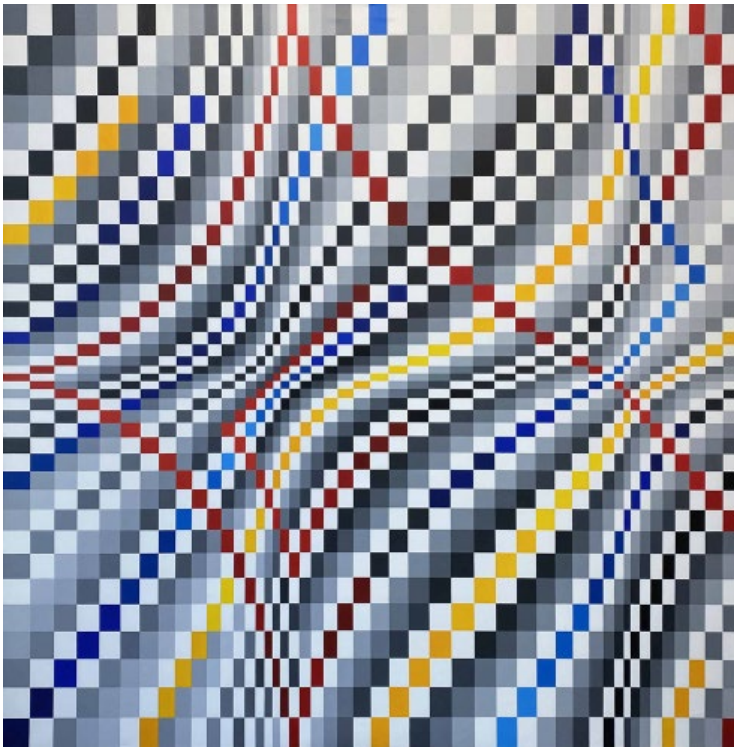


45

BERARDO PABLO
Srpntna (2022)

Acrílico sobre tela
160 x 160 cm
Firmada, titulada y fechada al
dorso

BASE: U\$S 1.200.-



46

SILVA CARLOS
Rastros del pasado (1985)

Acuarela sobre papel
31 x 43 cm
Firmada, titulada y fechada en la
parte inferior

BASE: U\$S 280.-



47

PÁEZ VILARÓ CARLOS
S/T (2001)

Cerámica
diám 46 cm
Firmada y fechada en la parte superior.
Numerada al dorso 5/25

BASE: U\$S 600.-



48

PUJÍA ANTONIO
Niños mirando la lluvia

Bronce
16 x 18 x 8 cm
Firmada en la parte inferior;
numerada 2/3

BASE: U\$S 1.000.-



ALTAR UCO

VINOS DE QUIETUD



Acompañando el arte argentino